

“Parking with  
pleasure...”



# Parkolay

## PHP 220F

**Hidrolik Araç Platformu / Konsol Tip, Kuyusuz Sistem**

Park katlarına ulaşmanın en kolay yolu.

**Yükleme kapasitesi:** max. 2.500 kg, tekerlek yükü 625 kg

**Opsiyonel yükleme kapasitesi:** max. 3.000 kg, tekerlek yükü 750 kg



**PHP 220F** Hidrolik Araç Platformu ile sürücü aracıyla beraber garaj katlarına güvenle ulaşabilir. Sistem, geleneksel asansörlerin ihtiyaç duyduğu derin kuyu ölçülerinden ve makine dairesinden kazanç sağlar. Platformun önünde ve arkasında bulunan tam boy foto sensörler aracın konumunu algılar. Araç doğru yerleşime ulaşmaya kadar sesli ve ışıklı ikaz sistemi sürücüyü yönlendirir. Seçilen kata ulaşıldığında kat kapıları otomatik olarak açılır, araç sistemden çıktığında ise otomatik olarak kapanır.

### AVANTAJLAR »

- Otopark girişinde alan tasarrufu sağlar; sadece 300 cm genişlikte, neredeyse aracınızın uzunluğunda ve 25 cm bir kuyu derinliği ile garaj katlarına ulaşabilirsiniz.
- Dönüşüm projelerinde mevcut yapı içerisine kolayca sonradan dahil edilebilir.
- Giriş odası farklı mimari tercihlere göre kaplanabilir.
- Farklı kapı çeşitleri mevcuttur.



Otomatik Otopark Sistemleri  
San. ve Tic. A. Ş.

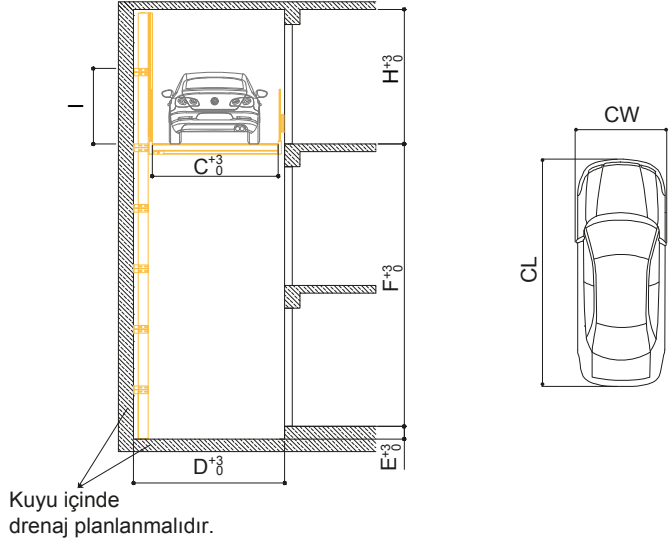
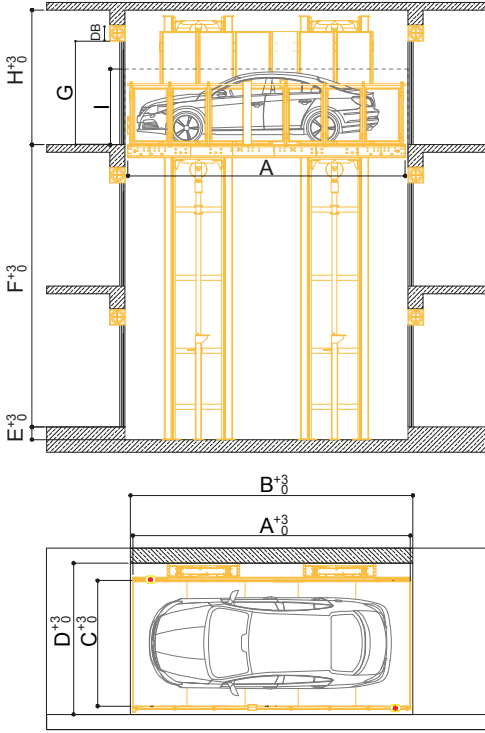
Merkez Mah. Sardunya Cad.  
No:8, Taşköprü, Yalova

T. +90 850 3333 667  
F. +90 226 353 2774

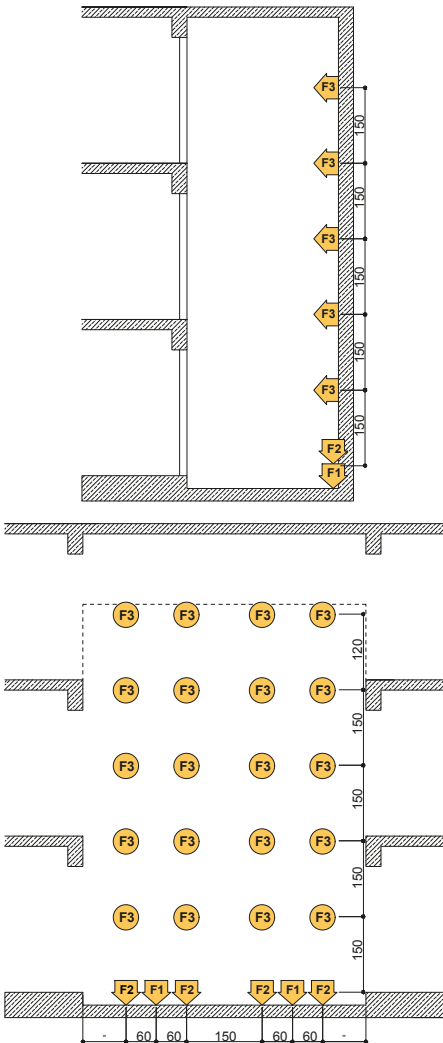
www.otomatik.com.tr  
info@otomatik.com.tr



## Sistem Ölçüleri »



## Yapısal Güçler »



## Parkolay Hidrolik Araç Platformu Kuyusuz Sistem

### Teknik Bilgi Ölçüler cm değerindedir.

Açıklama	Ölçüler	Standart	Maksimum
Platform uzunluğu	A	520	590
Kuyu uzunluğu	B	530	600
Platform genişliği	C	250	280
Kuyu genişliği	D	300	330
Kuyu derinliği	E	25	50
(Paraşüt freni kuyu derinliği)		75	75
Kaldırma yüksekliği	F	< 1190	< 2190
Giriş yüksekliği (min)	G	210	210
Tavan yüksekliği (min)	H	270	270
En üst seviyede taşıyıcı duvar yüksekliği	I	minimum 120	
Kepenli kapı kutu ölçüsü	DB	minimum 40X40	
Araba boyutları	Ağırlık	< 2.500 kg	< 3.000 kg
Uzunluk	CL	A-10	A-10
Genişlik	CW	C-40	C-40

### Teknik Özellikler

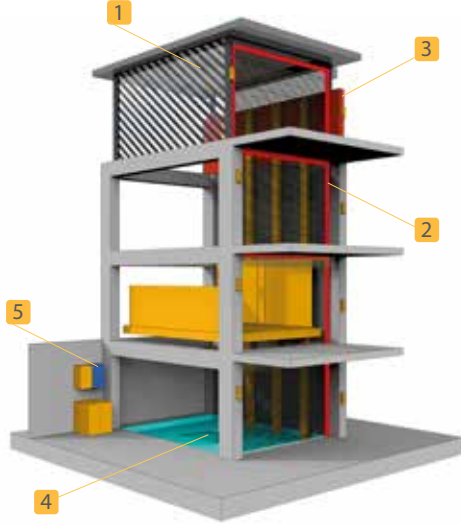
Motor gücü	(kW)	13	15
Yükselme hızı	V - (m/s)	0.15	0.15
Aılçalma hızı	V - (m/s)	0.15	0.15

Farklı ölçü ihtiyaçları için lütfen bizimle iletişime geçiniz.

Parkolay önceden haber vermeksizin model, teknik özellikler, ekipman üzerinde değişiklik yapma hakkını saklı tutar.

CE Makina Direktifi 2006/42/EC

## Müşteri Tarafından Sağlanması Gereken Uygulamalar »



### 1 GİRİŞ-ÇIKIŞ ODASI

Platforma dış mekandan erişilecekse, lift çukurunun yüzeyi ve çevresi uygun malzeme ile kaplanmalıdır. Giriş-Çıkış odasının daha iyi düzenlenmesi için sistem ölçüm tablosuna uyulmalıdır. Kaplama tasarımında farklı mimari tercihlere göre cam, polikarbonat, kompozit panel, ahşap vb. çeşitli malzemeler kullanılabilir.

### 2 KAPI KÖR KASALARI

Platforma Giriş-Çıkış için katlarda yer alacak kapılar tarafımızdan uygulanır. Ancak kapı kör kasalarının ve tüm diğer kapamaların müşteri tarafından hazırlanması gereklidir. Kapı kör kasa detayı için bize danışabilirsiniz.

### 3 EN ÜST KATTA VE KUYU İÇERİSİNDE TAŞIYICI KARKAS

Platform kılavuz kolonlarının en üst katta ve kuyu içerisinde destek alacağı bir taşıyıcı karkasa ihtiyacı vardır. Betonarme ya da çelik taşıyıcı için sistem ölçü tablosuna uyulmalıdır.

### 4 KUYU DRENAJ

Platformun çalıştığı lift kuyusunun içinde su toplanmasına karşı; sistemin zarar görmemesi için kuyu dibinde bir su tahliye kanalı, gerekirse bir tahliye pompası müşteri tarafından hazırlanmalıdır. Kuyu drenaj detayı için bize danışabilirsiniz.

### 5 ELEKTRİK PANOSU

Sistemin besleneceği enerji temini, işveren tarafından; jeneratör destekli, anahtarlı bir elektrik besleme panosu ile sağlanmalıdır.

\* Detaylı bilgi için bize danışabilirsiniz.

## Opsiyonlar ve Ekstra Ekipmanlar »

### 1 KESİNTİSİZ GÜÇ KAYNAĞI (UPS)

Herhangi bir sebepten dolayı elektrik bağlantısının kesilmesi durumunda; UPS, platformu bir alt kata kontrollü şekilde indirir ve aracın sistemden çıkış yapabilmesi için kapıyı otomatik olarak açar.



İÇERDEN KONTROL



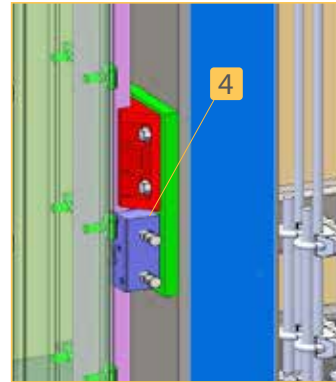
DIŞARDAN KONTROL

### 2 ÇİFT KAT HIZ

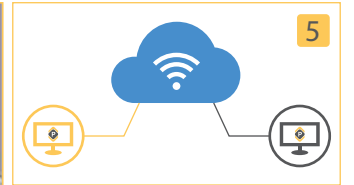
2006/42/EC direktifine uygun olarak; lift hızı 0,15m/sn'den düşükse, sürücü kontrolü kabin içi panelden sağlayabilir. Opsiyonel olarak, lift kontrolü kabin dışından sağlanarak daha yüksek hıza ulaşılabilir.

### 3 GÜVENLİK BARIYERİ

Platforma tek yönden Giriş-Çıkış yapılması durumunda kullanılan mayan tarafta, platform üzerinde güvenlik bariyeri uygulanabilir.



4



5



6

### 4 PARAŞÜT FREN

Aşağı yönde meydana gelebilecek beklenmedik bir hız artışı olduğu zaman devreye girer, kilitleme görevi yaparak kabinin kontrolsüz hareketini engeller.

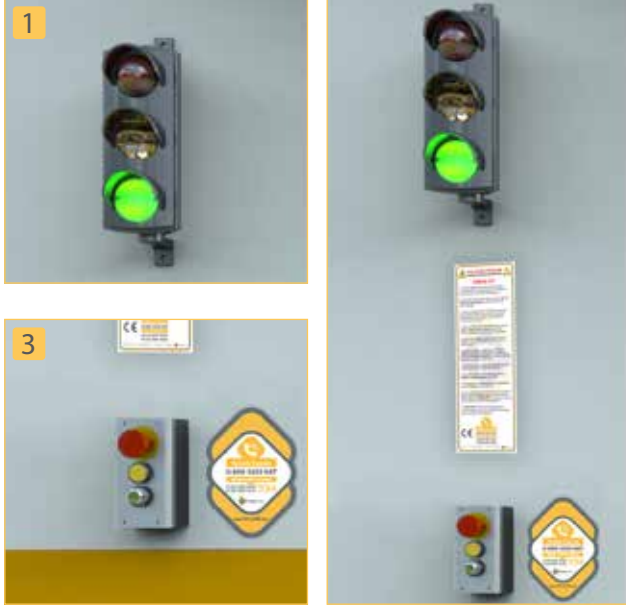
### 5 UZAKTAN ERİŞİM

Ana kontrol panosuna opsiyonel olarak internet üzerinden erişim sağlanarak uzaktan kontrol edilebilir.

### 6 DİAFON / TELEFON

Platform içerisinden iletişim sağlanabilmesi için kabin içerisine diafon veya telefon takılabilir.

## Sistem Bileşenleri ve Özellikleri »



### 1 TRAFİK IŞIĞI

**Sarı:** Platform meşgul.

**Sarı Flaş:** Platform araçla beraber geliyor.

**Yeşil:** Platform müsait ve kullanıma hazır.

**Yeşil Flaş:** Platform boş olarak geliyor.

**Kırmızı:** Platform servis dışı.



### 2 UZAKTAN KUMANDA

Uzaktan kumanda ile giriş katına platformu çağırabilirsiniz.

### 3 ANAHTARLI KONTROL PANELİ

Katlardaki kontrol paneli ile platformu çağırabilirsiniz.

Her kattaki kat kumanda panelleri üzerinde bulunan yetkili kullanıcı anahtarı ve acil durum durdurma butonu güvenli kullanım sağlar.



### 4 HER İKİ YANDA KABİN İÇİ KONTROL PANELİ

Platformun iki yanında polikarbon paneller bulunmaktadır.

Profillerin yer aldığı yan panel kabin yüksekliğindedir, diğer

yan panel ise 120cm parapet hizasındadır. Kabin duvarına araç

boyuna uygun şekilde yerleştirilmiş olan kontrol paneli aracılığıyla platformu istediğiniz kata içerden yönlendirebilirsiniz. Kontrol paneli üzerinde acil durum butonu yer almaktadır.

### 5 PLATFORM YÜZEYİ

Platform yüzeyinde sıcak daldırma galvaniz levha kullanılmaktadır.

Opsiyonel olarak göz yaşı damlalı alüminyum sac da tercih edilebilir.

### 6 ARKA VE ÖN OPTİK SENSÖRLER

Araçın platform yerleşimi önde ve arkada bulunan optik sensörler tarafından kontrol edilir.

### 7 IŞIKLI VE SESLİ İKAZ SİSTEMİ

Sesli ve ikazlı ışık sistemi sürücüye aracın doğru konuma ulaştığını bildirir.

### 8 KAT KAPILARI

Park katlarında sisteme güvenli giriş sağlamak için kapılar bulunur.

Platform ilgili kata ulaştığında kat kapısı otomatik olarak açılır.

Araç sistemden çıkış yaptıktan sonra belirlenen sürede kat kapısı otomatik olarak kapanır.

### 9 KAT TRAFİK IŞIKLARI

**Sarı:** Platform meşgul.

**Sarı Flaş:** Platform araçla beraber geliyor.

**Yeşil:** Platform müsait ve kullanıma hazır.

**Yeşil Flaş:** Platform boş olarak geliyor.

**Kırmızı:** Platform servis dışı.

### 10 KATLARDAKİ ANAHTARLI KONTROL PANELİ

Platform çağırma ve acil durum butonları panel üzerinde yer almaktadır.



## Sistem Bileşenleri ve Özellikleri »

### 11 ANA KONTROL PANELİ

Ana kontrol paneli için duvarda 80x140cm ölçülerinde yer ayrılmalıdır.

### 12 HİDROLİK GÜÇ ÜNİTESİ

Hidrolik güç ünitesi için aşağıda belirtilen ölçülere uygun alan ayrılmalıdır.

Boyut: 150x150cm

Gereken Güç: 13kW



## Sistem İşleyiş Süreci »

Kapı yanında bulunan trafik ışıkları uluslararası renk koduna uygundur.

**Yeşil:** Yeşil ışık sistemin kullanılabilir durumda olduğunu gösterir, uzaktan kumanda veya kontrol paneli aracılığıyla çağırma komutu verebilirsiniz.

**Sarı:** Sistemin meşgul olduğunu gösterir, platformu çağırabilmek için yeşil ışık moduna geri dönmesi beklenmelidir. Eğer sarı ışık yanıp sönüyorsa, lift araç ile beraber geliyor demektir, çıkışı kapatmayın.

**Kırmızı:** Kırmızı ışık kesintisiz yanıyorsa sistem servis dışıdır, yanıp sönüyorsa sistem manuel moda servistedir.

**Aracınızı çağırırken takip edilmesi gereken adımlar;**

- Kapı açılır ve araç yavaş hızda (<5km/s) platforma sürülür. Araç kabine doğru girerken otomatik seviyelendirme sistemi, aracın ağırlığına uygun şekilde platform seviyesini ayarlar.
- Araç platforma girerken ışıklı ve sesli sinyal sistemi devreye girer; araç doğru konuma ulaştığında sinyal otomatik olarak durur. Bu aşamadan sonra el frenini çekiniz ve motoru durdurunuz.
- Sürücü, kabin içerisinde çift tarafta bulunan kontrol paneli ile gitmek istediği katı seçer.
- Araç hedeflenen kata ulaştığında kat kapısı otomatik olarak açılır.
- Araç sistemden çıkış yaptıktan sonra belirlenen sürede kat kapısı otomatik olarak kapanır.



### Korozyondan Korunma ve Önleme



Sistemlerin korozyon maddelerine (örn. Tuzlu su, kir araba sıvıları, kum vb.) maruz kalan tüm yüzeyleri düzenli olarak temizlenmelidir. Aynı zamanda ortamların korozyon etkisini azaltmak için garajların havalandırılması gerekmektedir. Platform saclarının da kuru olarak muhafaza edilmesi gerekmektedir.

### Yangın Güvenliği

Otopark alanı yerel ve ulusal yangın güvenliği yönetmeliklerine uygun olarak tasarlanmalıdır. Yangın güvenlik yönetmelikleri yerel otoritelere ve itfaiyelere göre değişiklik gösterebilir; konuyla ilgili bilgilendirmenin önceden müşteri tarafından yapılması gerekmektedir.



### Suyun Tahliyesi



Sistem çukurunda kardan sızan, sızdıran kaportadan taban suyundan, veya temizlikten kaynaklanan su mutlaka boşaltılarak park alanı kuru olarak muhafaza edilmelidir. Suyun toplanma durumu oluşursa mutlaka bir su toplama haznesinden dışarı pompalanmalıdır. Pompa çukuru ve drenaj için danışınız.

### Arabaların Gelişimi

Yeni nesil araba boyut ve ağırlıkları, opsiyonel ekipmanların dahil olmasına bağlı olarak artmıştır. Örneğin üst orta olarak sınıflandırılan bir aracın ağırlığı çoğunlukla 2000kg üzerine çıkabilmektedir. Bu gelişime paralel olarak Parkolay 2500kg taşıma kapasitesine sahip liftleri standart ürün olarak sunmaktadır. Daha ağır araçlar için ise opsiyonel olarak 3000 kg kapasitesine sahip platform uygulaması da yapılabilmektedir.



### Ses Yalıtımı

#### EN 14366 : 2004



Yaşam alanı içerisindeki binaların ses yalıtımında, yönetmeliklere uygun şekilde, 30dB(A)'ya kadar izin verilir. Park alanının etrafındaki duvar ve tavanlar en az  $m^2=300/400 \text{ kg/m}^2$  olmalıdır. Bitişik binalarla ise  $m^2=580 \text{ kg/m}^2$  olmalıdır. Araç sürüş, araç kapılarının çarpılması, motor ve fren gürültüleri vb sebeplerden dolayı oluşan kullanıcı kaynaklı gürültüler bireylerin sorumluluğundadır. Bunlar sınıra tabi değildir. Opsiyonel olarak 'daha yüksek ses yalıtım özelliği' teklife dahil edilebilir. Bu özellik için gereken alan ve diğer koşullar farklılık gösterebilir, görüşmelerle teklif aşamasında netleştirilmelidir.

### MİNİMUM ÖLÇÜ VE TOLERANSLAR »

Verilen ölçüler asgaridir. VOB bölüm C (DIN 18330 ve 18331) ve DIN 18202 uyarınca toleranslar ayrıca dikkate alınmalıdır. Alan gereksinimleri için toleranslar +3cm / 0 cm'dir. Tüm ölçüler cm değeri üzerinden verilmiştir.

### ÇEVRE ŞARTLARI »

Sıcaklık aralığı: -10 - +40 C  
Azami sıcaklıkta bağlı nem oranı: %50

### AYDINLATMA »

Garaj ve park alanında yönetmeliklere uygun şekilde müşteri tarafından yeterli aydınlatma sağlanmalıdır.

### BELGELER »

Sistemler, 2016/ 42/ EC Makine Direktifi'ne uygundur.

### DEĞİŞTİRME HAKKI »

Üretici önceden haber vermeksizin model, teknik özellikler, renk, ekipman, aksesuarlar ve resimler üzerinde değişiklik yapma hakkını saklı tutar.

Garajın bina yapısı, statik hesapları, toleranslar, serbest alanlar, duvar kesme, drenaj, gürültü koruması, yangın gereklilikleri, elektrik, topraklama, sürüş yolu, aydınlatma, havalandırma, araçların numaralandırılması, sarı-siyah koruma bandı, güvenlik bariyerleri vb. diğer yerel gereklilikler müşteri tarafından sağlanmalıdır ve üretici bu konularda önceden bilgilendirilmelidir.