

Etiler Mahallesi Ahular Sokak No:10 Beşiktaş / İstanbul
PHP 222C Çift Platformlu Kapaklı Tip Araç Lifti



Yapım Yılı : **2018**

İşveren : **Mercedes Benz Mengerler Türk Ticaret A.Ş.**

Mimar : **Boytorun Mimarlık**

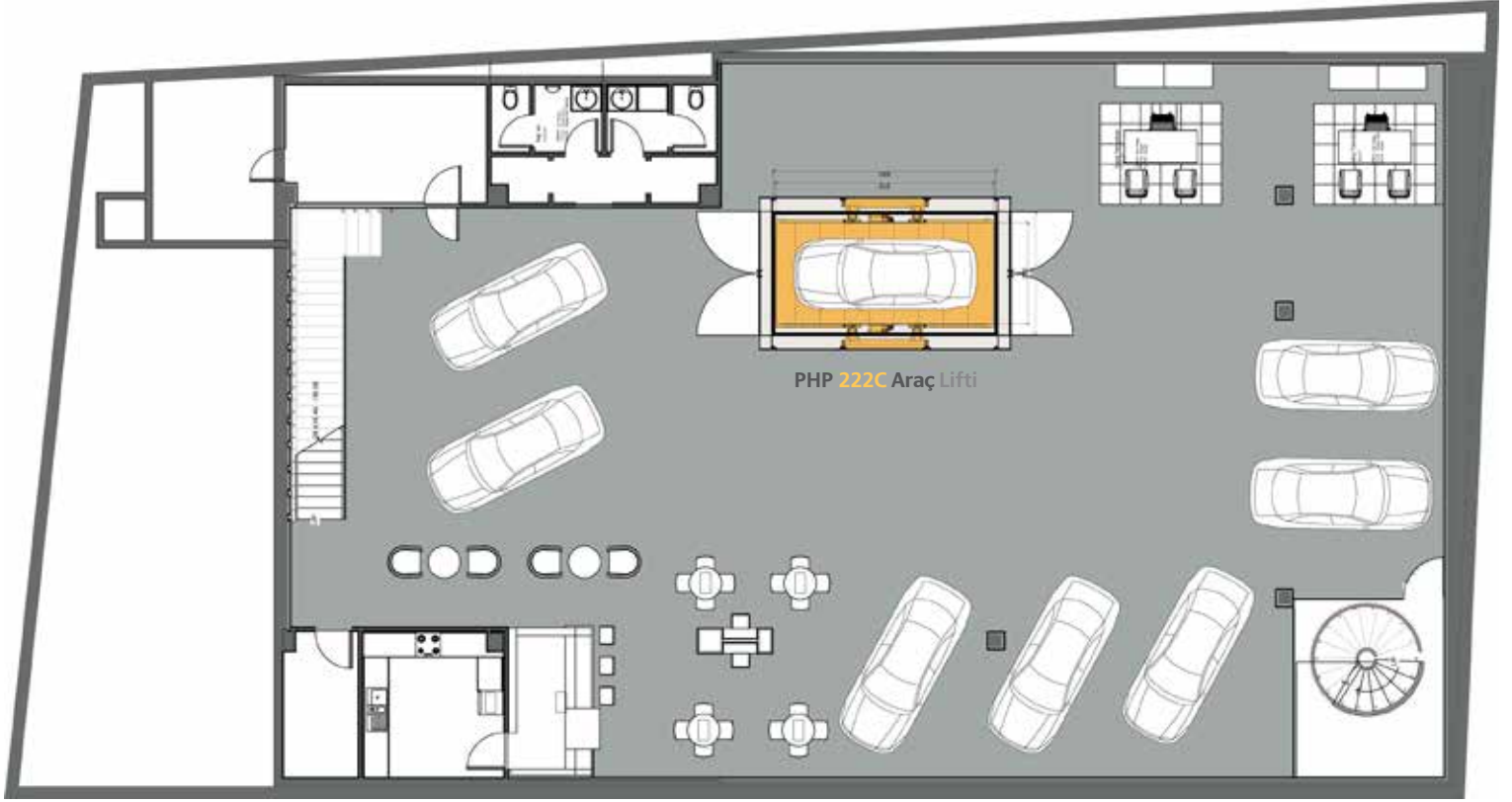
Yüklenici : **Parkolay**

Model : **Parkolay PHP 222C**

Yapı : **Otomobil Show Room**

Mimarın ve işletmenin arzu ettiği gibi bahçede gizlenmiş, zemin altındaki ve zemin üstündeki Show Room katlarına araç transferini sağlayan çift platformlu **Parkolay PHP 222C Kapaklı Tip Hidrolik Araç Lifti** ile keyifli bir **Parkolay** deneyimi daha... Zemin ile hem yüz olan üst platform yükseldiğinde bahçeden üst katlara araç transferi sağlanırken, zemin kata ulaşan alt platforma araç girişi de sağlanmaktadır. Üst platform zemine indirilirken alt platform zemin altındaki 2 park katına da erişimi sağlayacak şekilde harekete devam eder. Alt platform içerisindeki monitörden giriş katını izlerken, butona basılı tutarak çalıştırma ile güvenli çalışma ve kuyu çevresindeki drenaj kanalları ile izolasyonu sağlanarak başarılı bir mimarlık ve mühendislik çözümü ortaya kondu. Sistem CE ve 2006/42/AT uygunluk belgelendirmesine sahiptir.





Etiler Mahallesi Ahular Sokak No:10 Beşiktaş / İstanbul, Türkiye

Teknik Özellikler

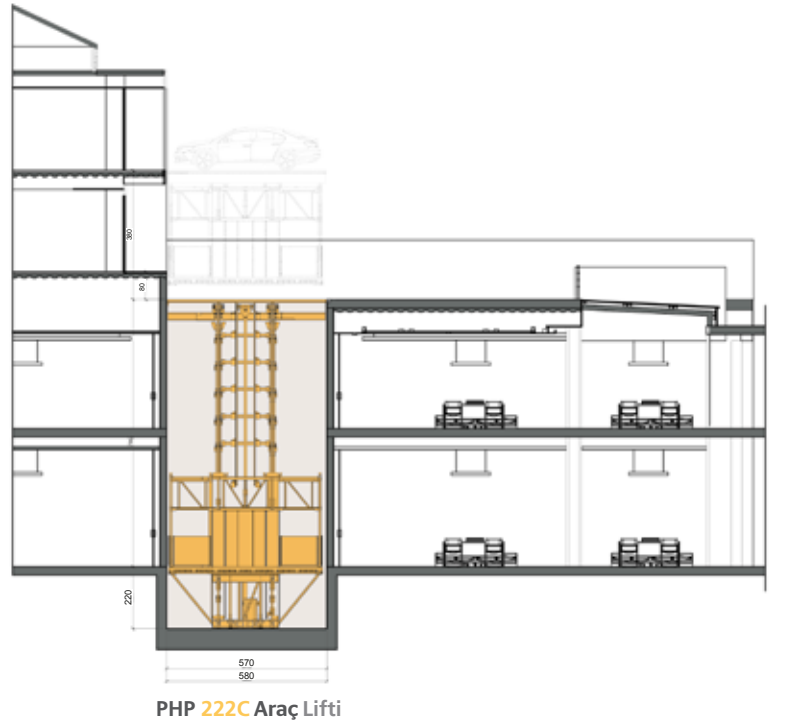
Tip	: Çift Platformlu Kapaklı Tip Hidrolik Araç Lifti
Yıl	: 2018
Şehir	: İstanbul
İşveren	: Mercedes Benz Mengerler Türk Ticaret A.Ş.
Model	: PHP 222C Kapaklı ve Çift Platformlu
Kapasite	: 3000 kg
Kuyu Alanı	: 584 x 308 (cm)
Güç Ünitesi	: 8,5 kW
Kontrol sistemi	: PLC kontrollü, hold to run (bas çalıştır) ve kamera monitörlü kabin içerisinde kumanda.

Araç Boyutları

Araç Uzunluğu	: 560 cm maks.
Platform Geniřliđi	: 250 cm

Seyir Mesafesi	: 680 cm
Kuyu Derinliđi	: 220 cm
Araç Yüksekliđi	: 220 cm

Yük Kapasitesi	: 3.000 kg
Tekerlek Kapasitesi	: 750 kg



PHP 222C Araç Lifti

Standart : TS EN 14010

