

Brunswick, Melbourne, Avustralya

Kuyulu Tip Yarı Otomatik Otopark Sistemi - Pass Thru- Geçiş Sistemi



Yapım Yılı : **2018**

İşveren : **Hamilton Parking Systems**

Yüklenici : **Parkolay**

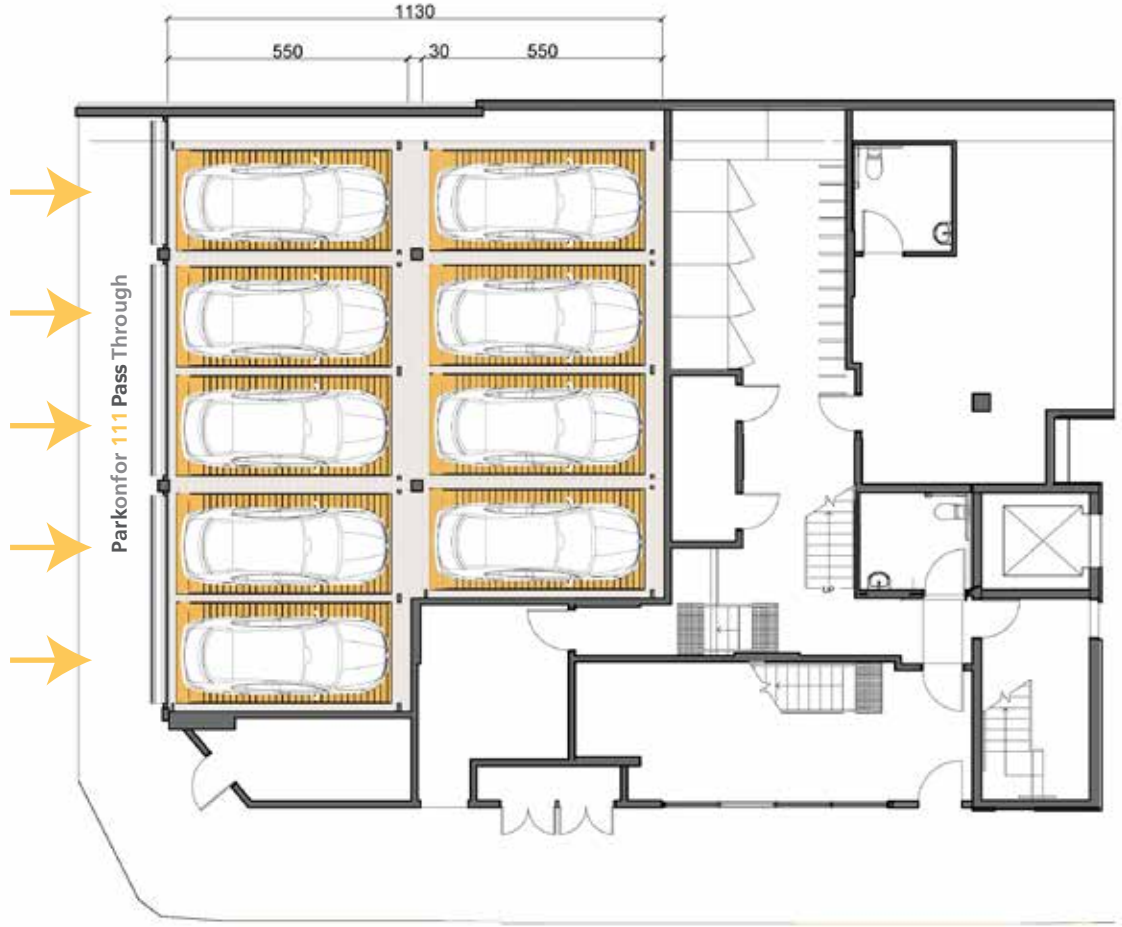
Kapasite : **25 Araç**

Model : **Parkonfor 111 Pass Through**

Yapı : **Konut**

Melbourne'a kurulan ikinci **Pass Through** kayar köprülü **Parkonfor 111** sistemi konut sitesinin bodrum katındadır. 170 m² alanda 9 park sırasında (önde 5 ve arkada 4 sıra olmak üzere iki dizide), kullanıcılar herhangi bir operatörün müdahalesi olmaksızın yarı otomatik kontrol sistemi ile 25 araca kadar bağımsız olarak park edebiliyorlar.





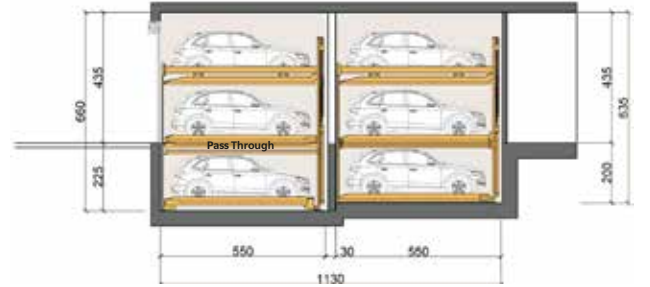
Brunswick, Melbourne, Avustralya

Teknik Özellikler

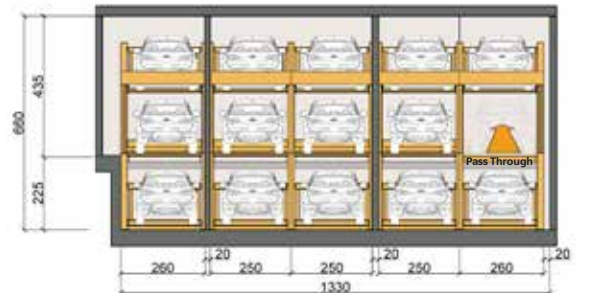
Tip	: Kuyulu Tip Yarı Otomatik Otopark Sistemi - Pass Thru- Geçiş Sistemi
Yıl	: 2018
Şehir	: Melbourne
İşveren	: Hamilton Parking Systems
Model	: Parkonfor 111 Pass Through X1
Kapasite	: 25 Araç
Alan	: 170 m ²

Araç Boyutları

Araç Uzunluğu	: 500 cm (14 Araçlık Park Yeri)
	: 490 cm (11 Araçlık Park Yeri)
Platform Genişliği	: 230 cm (25 Araçlık Park Yeri)
Tavan Yüksekliği	: 435 cm
Kuyu Derinliği	: 213 cm (11 Araçlık Park Yeri)
	: 213 cm (14 Araçlık Park Yeri P-T)
Araç Yüksekliği	: 180 cm
Yük Kapasitesi	: 2.200 kg
Tekerlek Kapasitesi	: 550 kg
Güç Ünitesi	: 4,0 kW x 2 Hidrolik Güç Ünitesi
Kontrol Sistemi	: Dokunmatik Kontrol Paneli
Opsiyon	: Ses Yalıtımı



Parkonfor 111 Pass Through



Standart : TS EN 14010

