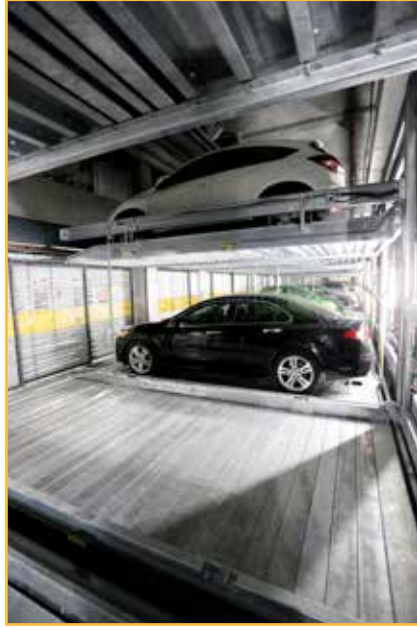


29-31 Queens Avenue, Hawthorn, Avustralya

Kuyulu Tip Yarı Otomatik Otopark Sistemi - Pass Thru- Geçiş Sistemi



Yapım Yılı : **2018**

İşveren : **Hamilton Parking Systems**

Yüklenici : **Parkolay**

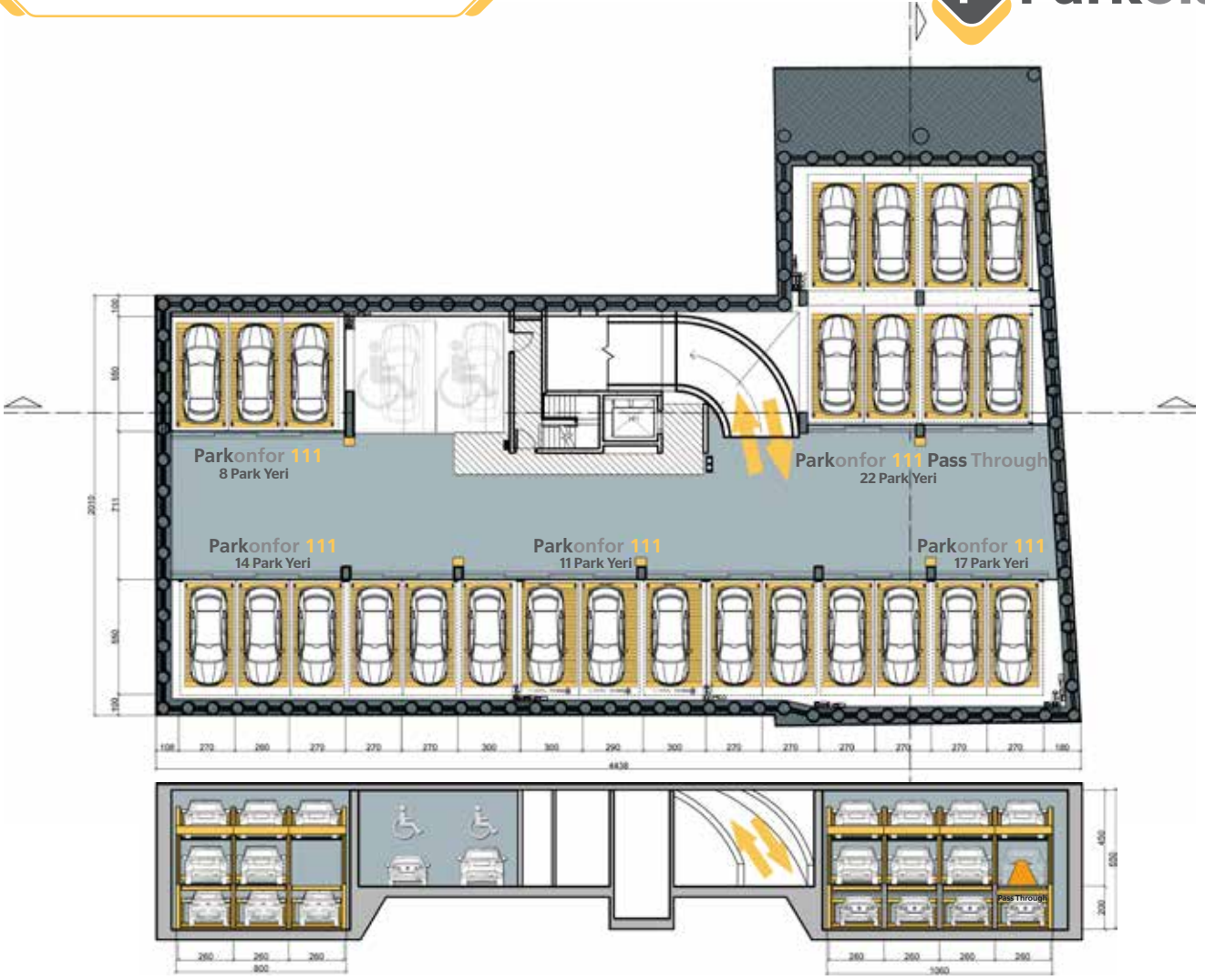
Kapasite : **72 Araç**

Model : **Parkonfor 111, Parkonfor 111 Pass Through**

Yapı : **Konut**

Avustralya'daki ilk yarı otomatik park sistemimiz toplam 800 metrekarelik bir alanda uygulandı. Biri **Pass Through** geçiş sistemi olan 5 bağımsız üniteden oluşan bu çözüm, otopark alanının kapasitesini üç katına çıkardı ve toplam 72 park yeri sağladı. Kullanılan **Pass Through** geçiş sistemi Avustralya'da bir ilktir. **Pass Through** geçiş sistemi, geçilecek park sırasının altındaki boşluğu kapatmak için kaydırılarak, sürücünün aracını arkadaki park sırasına geçirebilmesi sağlanır.





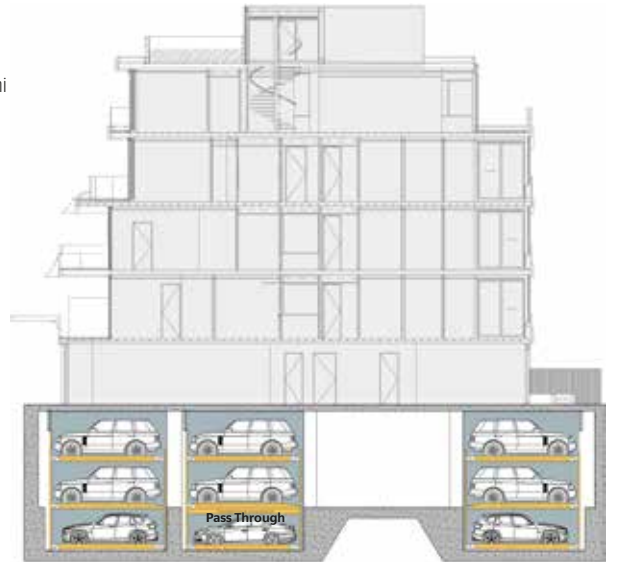
29-31 Queens Avenue, Hawthorn, Avustralya

Teknik Özellikler

Tip	: Kuyulu Tip Yarı Otomatik Otopark Sistemi - Pass Thru- Geçiş Sistemi
Yıl	: 2018
Şehir	: Melbourne
İşveren	: Hamilton Parking Systems
Model	: Parkonfor 111 x 4, Parkonfor 111 Pass Through x 1
Kapasite	: 72 Araç
Alan	: 800 m ²
Güç Ünitesi	: 4,0 kW x 5 Hidrolik Güç Ünitesi
Kontrol Sistemi	: Dokunmatik Kontrol Paneli

Boyutlar

Araç Uzunluğu	: 500 cm
Platform Geniřlięi	: 240 cm (64 Araçlık Park Yeri)
	: 270 cm (8 Araçlık Park Yeri)
Tavan Yükseklięi	: 450 cm
Kuyu Derinlięi	: 200 cm
Araç Yükseklięi	: 200 cm (46 Araçlık Park Yeri)
	: 180 cm (22 Araçlık Park Yeri)
	: 150 cm (4 Araçlık Park Yeri)
Yük Kapasitesi	: 2.200 kg
Tekerlek Kapasitesi	: 550 kg



Standart : TS EN 14010

