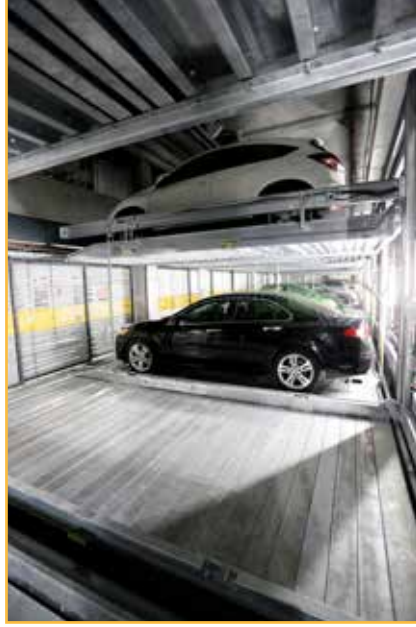


29-31 Queens Avenue, Hawthorn, Avustralya

**Kuyulu Tip Yarı Otomatik Otopark Sistemi - Pass Thru- Geçiş Sistemi**



Yapım Yılı : **2018**

İşveren : **Hamilton Parking Systems**

Yüklenici : **Parkolay**

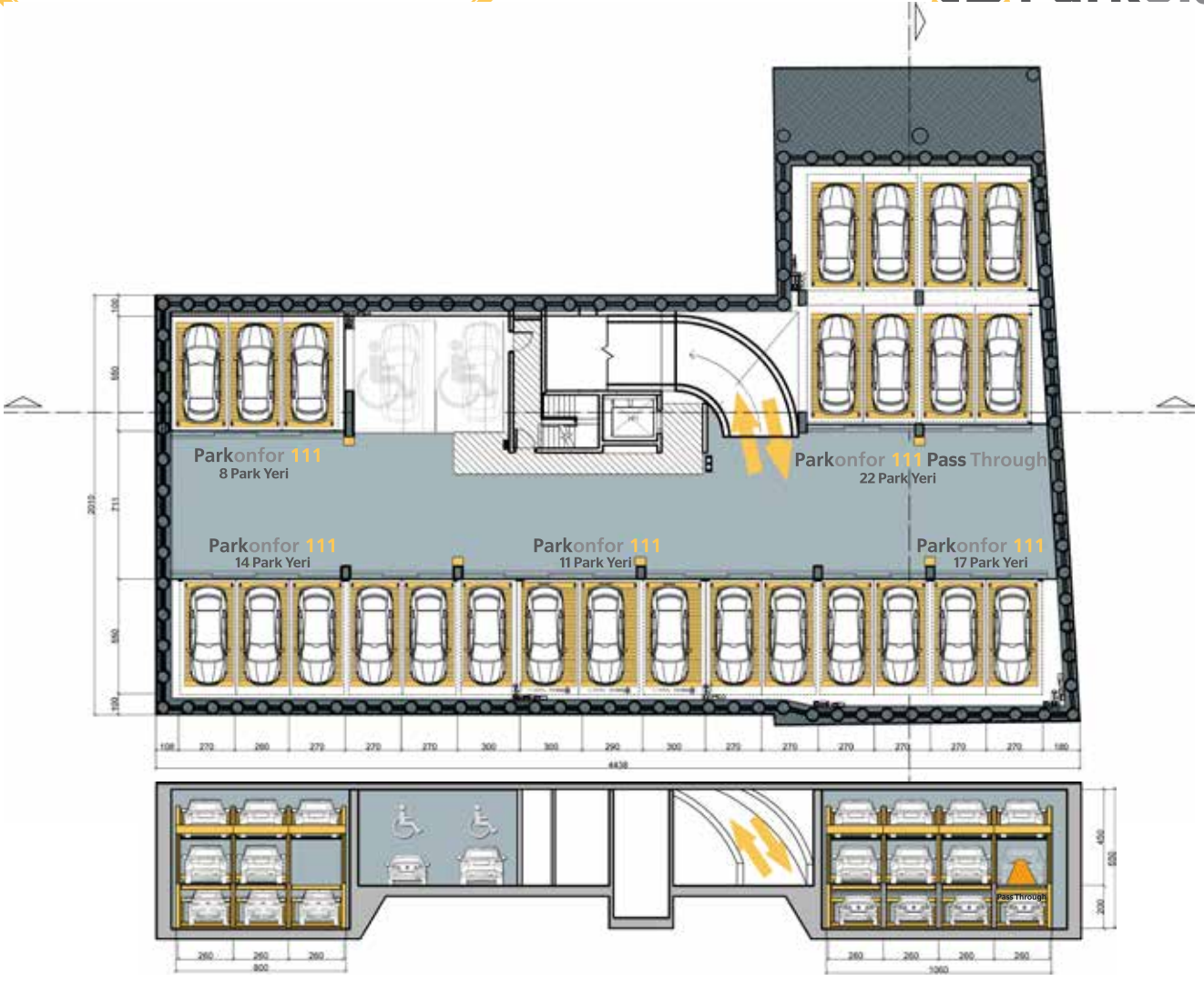
Kapasite : **72 Araç**

Model : **Parkonfor 111, Parkonfor 111 Pass Through**

Yapı : **Konut**

Avustralya'daki ilk yarı otomatik park sistemimiz toplam 800 metrekarelik bir alanda uygulandı. Biri **Pass Through** geçiş sistemi olan 5 bağımsız üniteden oluşan bu çözüm, otopark alanının kapasitesini üç katına çıkardı ve toplam 72 park yeri sağladı. Kullanılan **Pass Through** geçiş sistemi Avustralya'da bir ilktir. **Pass Through** geçiş sistemi, geçilecek park sırasının altındaki boşluğu kapatmak için kaydırılarak, sürücünün aracını arkadaki park sırasına geçirebilmesi sağlanır.





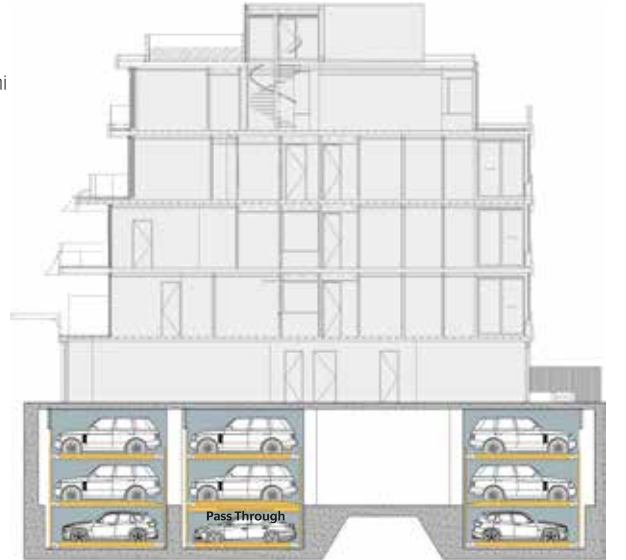
## 29-31 Queens Avenue, Hawthorn, Avustralya

### Teknik Özellikler

Tip	: Kuyulu Tip Yarı Otomatik Otopark Sistemi - Pass Thru- Geçiş Sistemi
Yıl	: 2018
Şehir	: Melbourne
İşveren	: Hamilton Parking Systems
Model	: <b>Parkonfor 111 x 4, Parkonfor 111 Pass Through x 1</b>
Kapasite	: 72 Araç
Alan	: 800 m <sup>2</sup>
Güç Ünitesi	: 4,0 kW x 5 Hidrolik Güç Ünitesi
Kontrol Sistemi	: Dokunmatik Kontrol Paneli

### Boyutlar

Araç Uzunluğu	: 500 cm
Platform Geniřliđi	: 240 cm ( 64 Araçlık Park Yeri )
	: 270 cm ( 8 Araçlık Park Yeri )
Tavan Yüksekliđi	: 450 cm
Kuyu Derinliđi	: 200 cm
Araç Yüksekliđi	: 200 cm ( 46 Araçlık Park Yeri )
	: 180 cm ( 22 Araçlık Park Yeri )
	: 150 cm ( 4 Araçlık Park Yeri )
Yük Kapasitesi	: 2.200 kg
Tekerlek Kapasitesi	: 550 kg



Standart : TS EN 14010

