

Çavuşoğlu Mah. Görkemli Sok. No:12 Kartal, İstanbul
Kapaklı Tip Araç Lifti



Yapım Yılı : **2018**

İşveren : **Perspektif Yapı** Yüklenici: **Parkolay**

Mimar : **Brigitte Weber Architects**

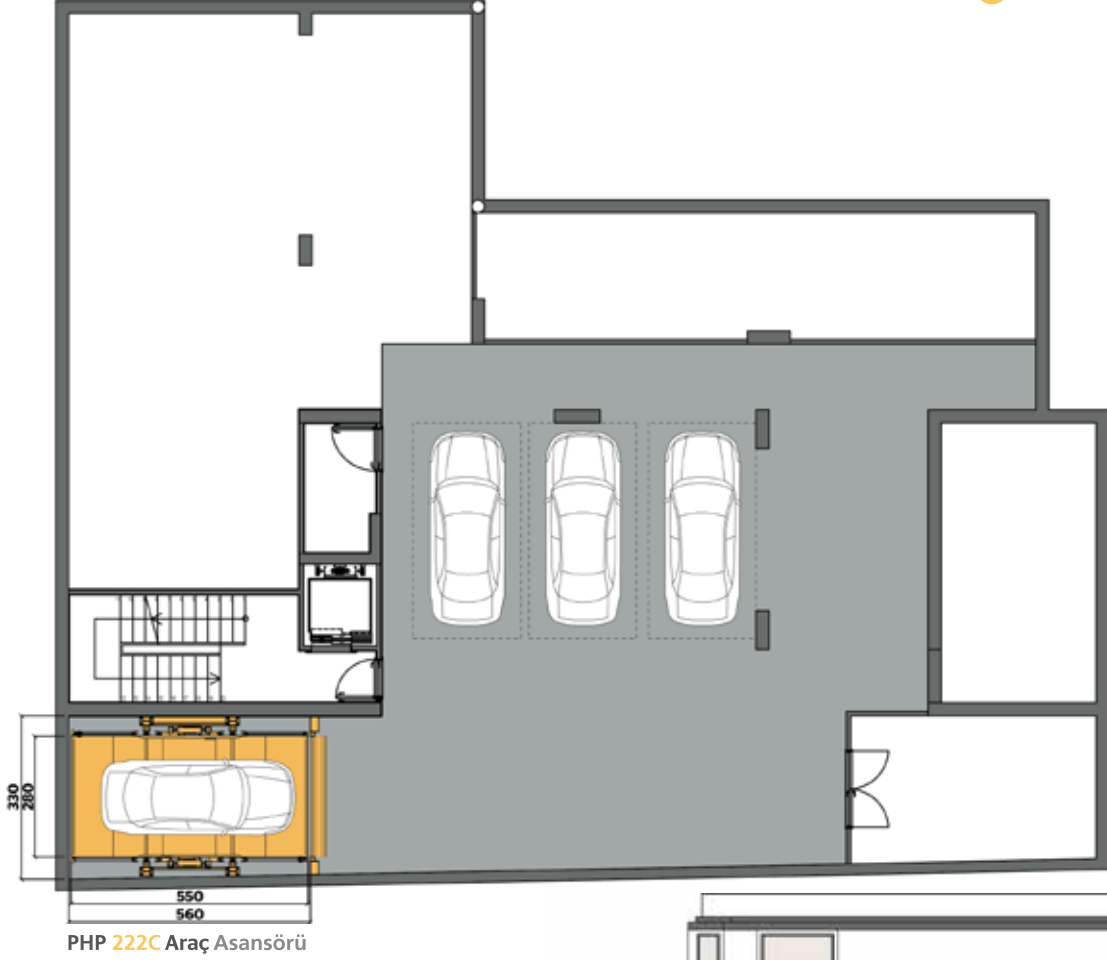
Kapasite : **3000 kg**

Model : **Parkolay PHP 222C**

Yapı : **Konut**

Mimarın ve mülk sahibinin arzu ettiği gibi konutun bodrumdaki otopark katına erişimi bir rampa ya da bir asansör odası kullanmaksızın bir araç lifti ile sağlamak mümkün oldu. **Parkolay PHP 222C Kapaklı Tip Hidrolik Araç Lifti** ile bahçenin doğal görünümünü içerisinde keyifli bir park deneyimi sunuyoruz. Zemin ile hem yüz olan kapak yüzeyi mevcut bahçe peyzajına uygun aynı malzeme ile kaplandı. Elektronik sensörler ile güvenli çalışma, kapak çevresindeki drenaj kanalları ile izolasyonu sağlandı. CE ve 2006/42/AT uygunluk belgelendirilmesine sahip sistemimiz ile başarılı bir mimarlık ve mühendislik çözümü ortaya kondu.





**Çavuşoğlu Mah. Görkemli Sok. No:12
Kartal, İstanbul, Türkiye**

Teknik Özellikler

Tip	: Kapaklı Tip Hidrolik Araç Lifti
Yıl	: 2018
Şehir	: İstanbul
İşveren	: Perspektif Yapı
Model	: PHP 222C
Kapasite	: 3000 kg
Kuyu Alanı	: 560 x 330 (cm)
Güç Ünitesi	: 11kW
Kontrol sistemi	: PLC kontrollü, hold to run (bas çalıştır) ve kamera monitörlü kabin içerisinden kuman

Araç Boyutları

Araç Uzunluğu	: 550 cm
Platform Genişliği	: 240 cm

Tavan Yüksekliği	: 0
Kuyu Derinliği	: 150 cm
Araç Yüksekliği	: 210 cm

Yük Kapasitesi	: 3.000 kg
Tekerlek Kapasitesi	: 750 kg



Standart : TS EN 14010

