

Bristol Hotel, Melbourne, Avustralya
Kuyulu Tip Mekanik Otopark Sistemi



Yapım Yılı : **2017**
İşveren : **Hamilton Parking Systems**
Yüklenici : **Parkolay**

Kapasite : **30 araç**
Sistem : **Parkist 11, Parkist 22**
Yapı : **Rezidans**

Bristol Otel Projesi'nde uygulanan mekanik otopark çözümü ile binanın bodrum katındaki park yeri kapasitesi iki katına çıkarıldı. Şu anda 30 araç toplam 271m² (5,30x41m) alanda bağımsız olarak park edebiliyor.





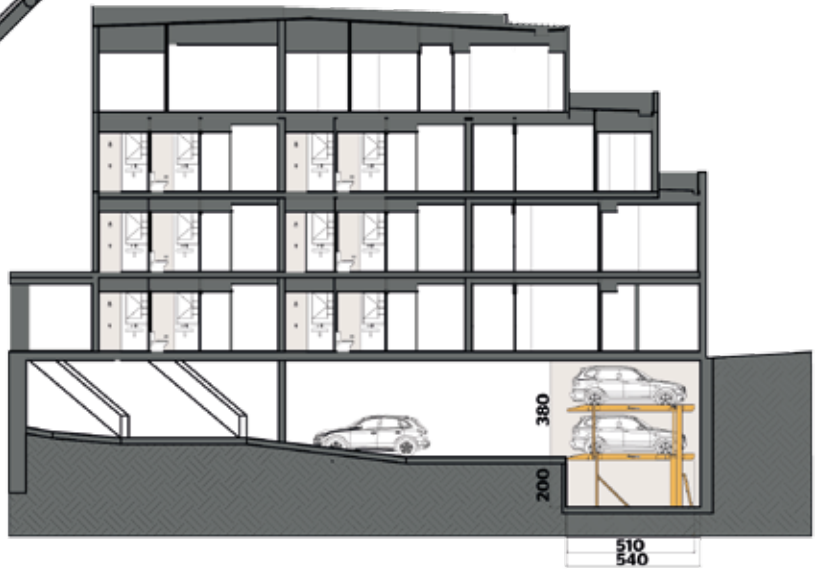
Avustralya, Melbourne, Bristol Hotel

Teknik Özellikler

Tip	: Kuyulu Tip Mekanik Otopark Sistemi
Yıl	: 2017
Şehir	: Melbourne
İşveren	: Hamilton Parking Systems
Model	: Parkist 11 x 5, Parkist 22 x 5 Mekanik Otopark Sistemi, Bağımsız Tip
Kapasite	: 30 Araç
Alan	: 271 m ²

Araç Boyutları

Araç Uzunluğu	: 500 cm
Platform Geniřlięi	: 240 cm
Tavan Yükseklięi	: 380 cm
Kuyu Derinlięi	: 200 cm
Araç Yükseklięi	: 180 cm
Yük Kapasitesi	: 2800 kg
Tekerlek Kapasitesi	: 700 kg
Güç Ünitesi	: 5,5 kW x 2 adet Hidrolik Güç Ünitesi
Kontrol Sistemi	: Anahtarlı, "hold to run"



Standart : TS EN 14010