

“Parking with
pleasure...”



Parkolay

Parkist 111 / Parkist 222

T: tekli sistem= 3 araç

Ç: çiftli sistem= 6 araç

Standart: Araç ağırlığı maks. 2.200 kg, tekerlek yükü: maks. 550 kg

Opsiyon: Araç ağırlığı maks. 2.800 kg, tekerlek yükü: maks. 700 kg



Parkist 111 ve **Parkist 222** kuyulu bağımsız tip mekanik otopark sistemleri bir çukur içerisine indirilip çıkartılan park platformları sayesinde bir araçlık park yerinin altında 2 araç daha park edilerek park yeri kapasitenizi 3 katına arttırır. Giriş seviyesindeki platforma hemen park edebilirsiniz. Sistem yükseltilerek giriş seviyesine sırası ile getirilen diğer platformlara park edilirken, yükselen platformdaki araçların vale tarafından yerlerinden alınması gerekmez.

AVANTAJLAR »

- Bağımsız park etme düzeni ile vale gerektirmeden bir araçlık alanda 3 kat park kapasitesi sağlanır.
- Kısa süreli parklanacak araçlar için giriş seviyesindeki platformlar, uzun süreli park edebileceklere ise alt platformlar kullanılarak kolaylık ve hız kazanılır.
- Açık havada da kullanılabilir, kapalı otoparklarda da!
- Yenilikçi düz platform yüzey tasarımı ile hem yürüyüş hem de sürüş konforu sunar.
- Ardi ardına kullanıldıklarında giriş seviyesindeki platformlar üzerinden arka sıradaki park yerlerine ulaşılır.
- Standart 2.200 kg/araç ve eşsiz 2.800 kg/araç taşıma kapasitesi opsiyonu.

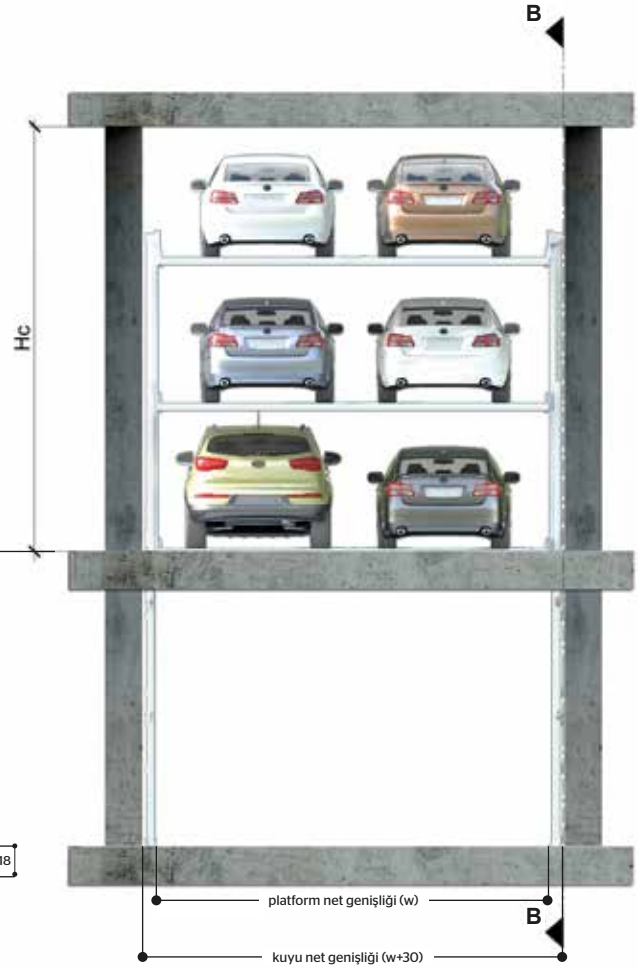
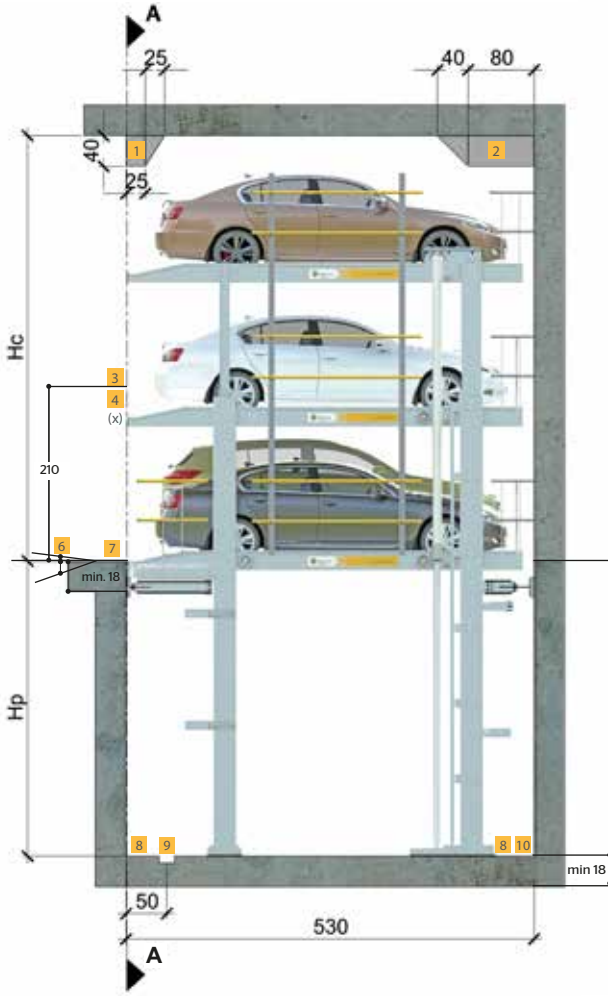


1 2 Serbest alan.

3 Üst pervaz; net yükseklik, min 210 cm ya da yönetmeliklere uygun şekilde.

4 (x) Kapılar için, 10/15 cm

5 Elektrik ve hidrolik kablolar için duvar açıklığı.



6 300cm düz, maksimum eğim-%10.

7 ISO 3864 standardına uygun şekilde park alanı kenarında 10 cm genişliğinde sarı-siyah markalama.

8 Zemin ve duvarlar arasındaki bağlantılarda tonoz veya tonoz ayağı olmamalıdır.

9 Drenaj kanalı 10 / 2 cm pompa haznesi 50 / 50 / 20 cm. Drenaj kanalı ve pompa haznesine %1-2 eğim.

10 Topraklama: DIN EN 60204 uyarınca sistem potansiyelinin zeminle eşitlenmesi için her 10 metrede bir temel-toprak bağlantısı gereklidir.

1-10 arasında belirtilen maddeler müşteri sorumluluğundadır. Sözleşmede aksi belirtilmedikçe, bu uygulamalar müşteri tarafından gerçekleştirilir, teminedilir ve/veya bağlanır.

Araç Boyut Varyantları

VARYANT 150

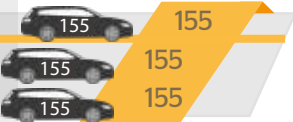
H 480

Hp/b 335/330

VARYANT 155

H 495

Hp/b 345/340



VARYANT 170

H 540

Hp/b 375/370

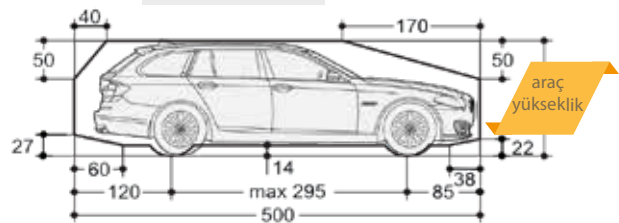
VARYANT 175

H 555

Hp/b 385/380



Araç Boyutları »



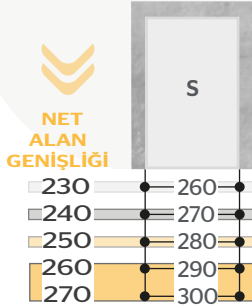
Tavan rayları, anten vb. diğer ek parçalar belirtilen maksimum araç yüksekliği içerisinde kalmalıdır.

Sistem Genişliği »

Duvardan duvara

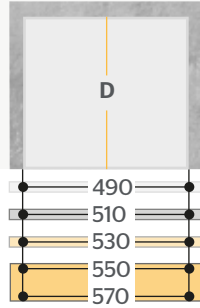
Parkist 111

Tekli sistem S
S = 3 park yeri



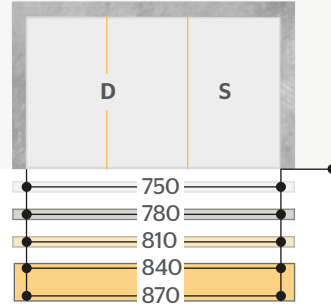
Parkist 222

İkili sistem D
D = 6 park yeri



Parkist 222 - 111

Birleşik sistem D, S
D, S = 6, 3 park yeri

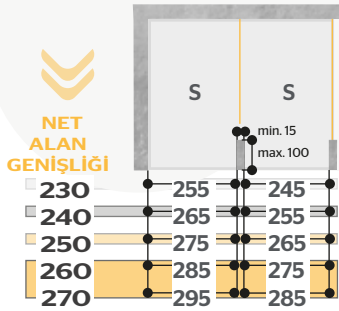


Yönetmeliğe uygun sürüş şeridi.

Çukur İçindeki Kolonlar

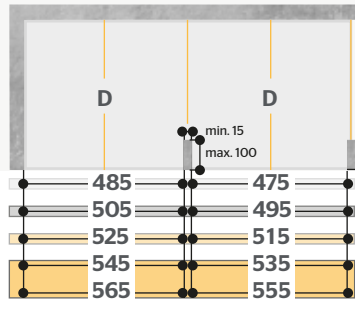
Parkist 111

Tekli sistem S
S = 3 park yeri



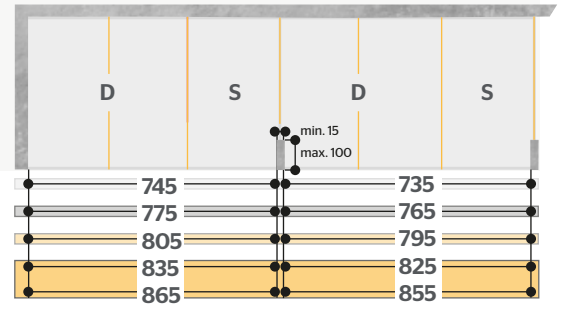
Parkist 222

İkili sistem D
D = 6 park yeri



Parkist 222 - 111

Birleşik sistem D, S
D, S = 6, 3 park yeri



Yönetmeliğe uygun sürüş şeridi.

Çukur Önündeki Sütunlar

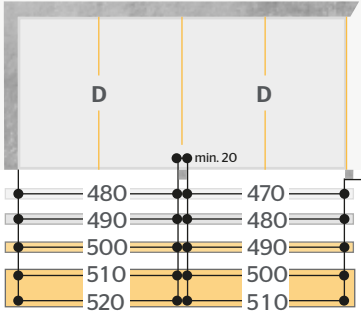
Parkist 111

Tekli sistem S
S = 3 park yeri



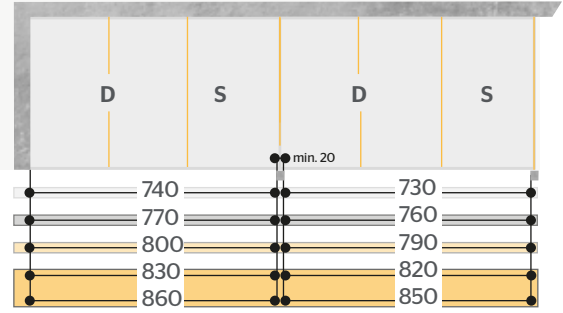
Parkist 222

İkili sistem D
D = 6 park yeri



Parkist 222 - 111

Birleşik sistem D, S
D, S = 6, 3 park yeri



Yönetmeliğe uygun sürüş şeridi.

GENİŞLİK »

Belirtilen ölçüler minimum değerdir. Net alan genişliği, garaj kodlarına veya yerel/bölgesel yönetmeliklere göre değişir. Otomobillerin artan boyutlarına paralel olarak, Parkolay net alan genişliğini standart olarak 250 cm, SUV vb geniş araçlarda ise daha fazla önermektedir.

Duvarla biten koridor sonundaki park yerlerine giriş daha zordur. Bu nedenle duvarla biten sıradaki park yeri için mümkün olan en geniş platform ölçüsü seçilmelidir. Güvenli ve konforlu park sağlanması için daha fazla platform genişliği ve koridor açıklığı doğru orantılıdır.

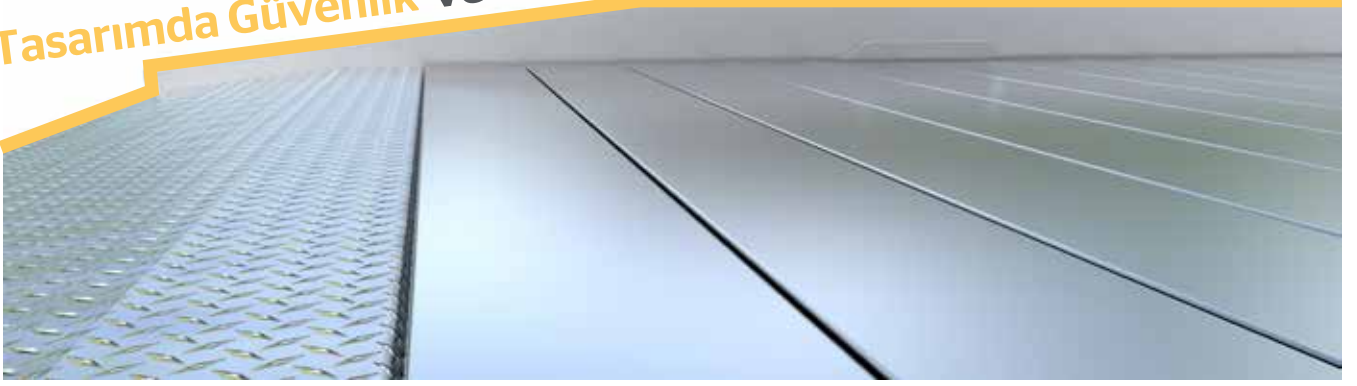
Konforlu yürüyüş için

“Kurtarıcı” düz platform yüzey tasarımı

Kullanıcılar daha fazla konforu hak ediyor. Platform tasarımı beklentilerinizin ötesinde konfor sunuyor. Platformlar düzken yürüyüş ve sürüş çok rahat anlamına gelir. Kullananlar kim olursa olsun: Yaşlı ya da genç, erkek ya da kadın, hoşlarına gider. **Yüksek topuklar artık sorun değil.**



Tasarımda Güvenlik ve Konfor



GÜÇLÜ AMA YUMUŞAK ALÇAK AMA SAĞLAM »

Platformun iki yanındaki profillerin, tek bir uzun parçadan teşkil ile güçlü oluşunun yanı sıra alçaktan yükseğe yumuşak eğimle yükselmesi sayesinde aracın giriş manevrasında keskin ve dik kenarlar oluşturmaz. Araç ve tekerlekler için zarar verebilecek çarpma riskini ortadan kaldırır, kolay ve güvenli bir manevra olanağı sunar. Giriş rampasında kullanılan gözyaşı desenli saç tutunmayı kolaylaştırır, kaymayı önler. Alçak yükseklikleri sayesinde iki yandaki profiller hem sağlam hem de kapıların açılması esnasında çarpma riskini ortadan kaldırır. Aracın platforma yerleşiminde sürücüye yardımcı olmak üzere tekerleğin dayanacağı konuma ayarlanabilen durdurucular mevcuttur.



Park Yerindeki

Tüm İhtiyaçlarınızı düşündük »



ARAÇ KAPASİTE VE BOYUTLARI »

Açılabilen tavanlar, büyük lastikler, hifi sistemi, koltuk motorları vb opsiyonel özellikler, üst-orta sınıf araçların ağırlıklarını 2000kg'nın üzerine çıkartmaktadır. Bu duruma paralel olarak Parkolay 2.200 kg taşıma kapasitesini her platformda standart hale getirmiştir. Daha ağır araçlar için opsiyonel olarak 2800kg taşıma kapasitesi de sunulmaktadır. Ayrıca yeni nesil arabalarda büyüyen boyutlar dolayısıyla; Parkolay, ideal boyut olarak platform genişliğini 250cm ve yüksekliği ise 160cm olarak önermektedir.



KOLONLARIN KONUMU »

Modern park sistemleri daha konforlu kullanım için 4 kolonlu tercih edilir. Bununla birlikte kapıların kolay açılması için bu kolonların konumu önemlidir. Genel olarak araçların ön-arka tekerlek aks açıklığı 290 cm olarak alınır. Hem kapıların kolay açılması hem de sistemin statik kararlılığı için kolonların yeri ideal olarak belirlenmiştir. Ne çok önde ne çok arkada! Koruma bariyerleri ve yan paneller de aynı avantajı gözeterek boyutlandırılmıştır



SES EMİSYON KONTROLÜ »

Park sistemleri, mekanik eksiklikler söz konusu olduğunda kullanıcıların sağlığını ve konsantrasyonunu olumsuz yönde etkileyebilecek yüksek gürültüye neden olabilir. Ses yalıtımı, dikkate alınması gereken önemli bir konudur ve proje uygulaması, genel tasarım ve boyutlarda değişikliklere yol açtığı için Ar-Ge, planlama ve uygulama açısından derin bir bilgi birikimine ihtiyaç duyar. Parkolay, ürünlerinin mekanik tasarımı ve uygulamasında gürültü azaltma ve kısıtlama açısından birçok önlem alır.



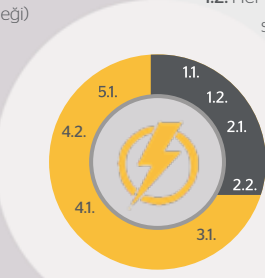
TEMİZLİK VE DEĞER KORUNUMU »

Temizlik ve bakım hizmetleri, otopark sistemlerinin daha uzun ömürlü olmasını sağlar. Sistemlerin dış görünümünün, değerinin ve işlevinin ve kullanılabilirliğinin korunması için temizlik ve bakımlarının uygun şekilde yapılması önemlidir. Platformlardaki kirlilik ve paslı görünümün ana nedeni; yüzey tasarımlarının temizliğe uygun dizayn edilmemiş olmasıdır. Temizliği zor olan platform yapısı bu sürecin ihmal edilmesine yol açmaktadır. Parkolay, sistemlerin derin profesyonel temizliğini ve bakımını kolaylaştıran pratik bir platform tasarımı geliştirmiştir.

Elektrik Donanımı »

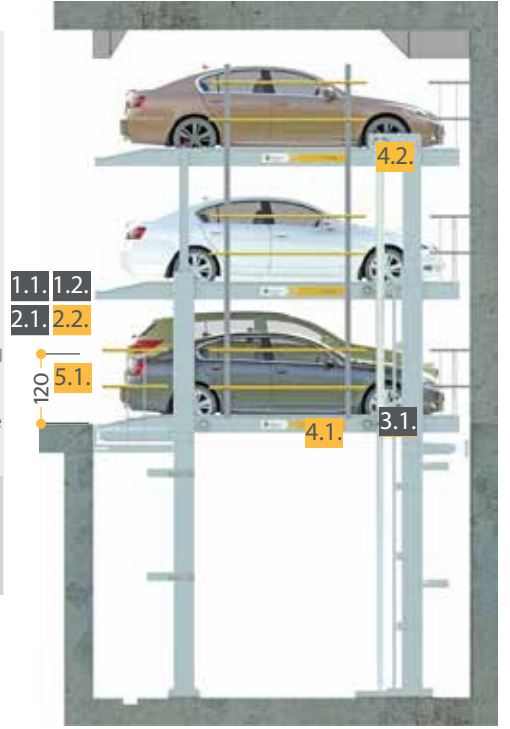
Parkolay

5.1. Yukarı aşağı hareketli İşletme Terminali, mümkün olduğunda sol tarafta(araba sol tekerleği) hareket alanının dışında konumlandırılır. Kablo beslemesi aşağıdadır.
4.2. Valfe giden kontrol kablosu 3 x 0,75 mm².
4.1. İşletme terminaline gelen kontrol kablosu 4 x 0,75 mm².

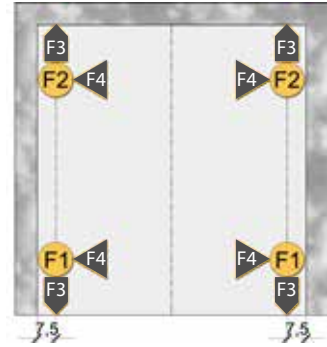
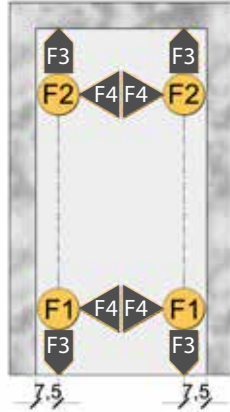
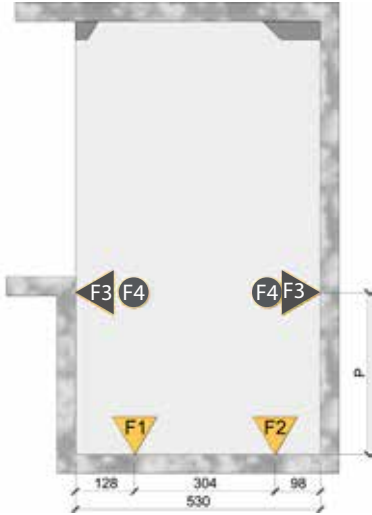


Müşteri

- 1.1. Elektrik güç panosu.
- 1.2. Her bir kontrol panosu ve hidrolik güç ünitesi seti 4.0 kW için 3 x 10 A (5.5 kW için 3 x 16 A) yavaş karakterli sigorta
- 2.1. (3PH+N+PE) besleme hattı DIN TS EN 60204'e göre eş potansiyel topraklamalı.
- 2.2. Her bir 4.0 kW / 5.5 kW, 400V, 50 Hz hidrolik güç ünitesi ve kontrol panosu ve müşteri enerji dağıtım panosundan 5 x 4 mm² besleme hattı ile 2 x 1,5 mm² 24 V besleme kablosu.
- 3.1. Sonraki sisteme giden kontrol kablosu 4 x 0,75 mm².



Yapısal Yükler »



Yükler kN**		S	S*	D	D*
araç versiyon kg		2.200	2.800	2.200	2.800
F1		32	37	61	65
F2		35	39	71	73
F3		5	5	5	5
F4		5	5	5	5
** Araç yükü ile					* Opsiyon

TEMEL »

Standart uygulamada, sistem zemine yaklaşık 14 cm uzunluğunda ankraj civataları ile sabitlenir. Zemin beton kalitesi en az C20/25, kalınlığı 18 cm olmalıdır.

Korozyondan Korunma ve Önleme

Sistemlerin korozyon maddelerine (örn. tuzlu su, kir, araba sıvıları, kum vb.) maruz kalan tüm yüzeyleri düzenli olarak temizlenmelidir. Aynı zamanda ortamların korozyon etkisini azaltmak için garajların havalandırılması gerekmektedir. Platform saclarının da kuru olarak muhafaza edilmesi gerekmektedir.

İkaz Bandı**ISO 3864**

ISO 3864 standardına uygun şekilde park alanı kenarında 10 cm genişliğinde sarı-siyah uyarı şerit boyaması müşteri tarafından yapılmalıdır.

**Güvenlik Bariyerleri
DIN EN ISO 13857**

Yapım aşamasında da dahil olmak üzere; DIN ISO 13857 standardına uygun şekilde park alanlarına direkt erişim olan yollara (park alanlarının önüne veya arkasına) müşteri tarafından güvenlik bariyeri uygulanmalıdır. Sistem önüne güvenlik bariyeri gerektiği durumda tedarikçi tarafından sağlanacaktır.

Yangın Güvenliği

Otopark alanı yerel ve ulusal yangın güvenliği yönetmeliklerine uygun olarak tasarlanmalıdır. Yangın güvenlik yönetmelikleri yerel otoritelere ve itfaiyelere göre değişiklik gösterebilir; konuyla ilgili bilgilendirmenin önceden müşteri tarafından yapılması gerekmektedir.

**Suyun Tahliyesi**

Sistem çukurunda kardan sızan, sızdıran kaportadan taban suyundan, veya temizlikten kaynaklanan su mutlaka boşaltılarak park alanı kuru olarak muhafaza edilmelidir. Suyun toplanma durumu oluşursa mutlaka bir su toplama haznesinden dışarı pompalanmalıdır. Pompa çukuru ve drenaj hattı için üreticiye bilgi verilmeli ve onayı alınmalıdır.

Arabaların Gelişimi

Yeni nesil araba boyut ve ağırlıkları, opsiyonel ekipmanların dahil olmasına bağlı olarak artmıştır. Örneğin üst orta olarak sınıflandırılan bir aracın ağırlığı çoğunlukla 2.000 kg üzerine çıkabilmektedir. Bu gelişime paralel olarak Parkolay Parkist 11-22'de 2.200 kg taşıma kapasitesini standart olarak sunmaktadır. Daha ağır araçlar için opsiyonel olarak sunulan 2.800 kg kapasitesi de tercih edilebilir.

**Ses Yalıtımı****TS EN 14366, DIN 4109 VDI 4100**

Yaşam alanı içerisindeki binaların ses yalıtımında, yönetmeliklere uygun şekilde, 30dB(A)'ya kadar izin verilir. Park alanının etrafındaki duvar ve tavanlar en az m²=300 /400 kg/m² olmalıdır. Bitişik binalarla ise m²=580 kg/m² olmalıdır. Araç sürüş, araç kapılarının çarpılması, motor ve fren gürültüleri vb sebeplerden dolayı oluşan kullanıcı kaynaklı gürültüler bireylerin sorumluluğundadır. Bunlar sınıra tabi değildir. Opsiyonel olarak 'daha yüksek ses yalıtım özelliği' teklife dahil edilebilir. Bu özellik için gereken alan ve diğer koşullar farklılık gösterebilir, görüşmelerle teklif aşamasında netleştirilmelidir.

EN KÜÇÜK BOYUTLAR VE TOLERANSLAR »

Verilen ölçüler asgaridir. VOB bölüm C (DIN 18330 ve 18331) ve DIN 18202 uyarınca toleranslar ayrıca dikkate alınmalıdır. Alan gereksinimleri için toleranslar +3 cm / 0 cm'dir. Boyutlar cm olarak verilmiştir.

ÇEVRE ŞARTLARI »

Sıcaklık aralığı: -10 - +40 °C.
Bağıl nem: +40 °C azami dış sıcaklıkta %50.

AYDINLATMA »

Garaj ve park alanında yönetmeliklere uygun şekilde müşteri tarafından yeterli aydınlatma sağlanmalıdır.

CE VE UYUM »

Sistemler, TS EN 14010 ve AT Makine Direktifi 2006 / 42 / AT'ye uyumludur.

DEĞİŞTİRME HAKKI »

Üretici teknik ilerlemeler, prosedürler ve standartlardaki değişiklikler gibi sebeplerle tasarımını, ölçüleri, kapasiteleri, üretim tekniğini, malzemelerini ve parçalarını değiştirme veya modifiye etme hakkını saklı tutar.

HİDROLİK GÜÇ ÜNİTELERİ »

Birçok park sistemi tek bir güç ünitesi ile çalıştırılabilir. Güç ünitesi / üniteleri, ek alana ihtiyaç duyar (derinlik 35 cm). Bunun park alanının içinde / yakınında olması gerekir ve çizim onayıyla netleştirilmelidir (örn. duvar girintileri, platformla beraber hareket ve benzerleri).

Otoparkın, mimari tasarımı ve uygulaması, inşaat işleri, statik hesapları, temel, iksa, taşıyıcı perde, kolon, kiriş, duvar, drenaj kuyu, kanal ve bağlantıları, ses izolasyonu, mekanik havalandırma, yangın güvenlik tesisatları, topraklama, elektrik alt yapısı, elektrik tesisat, aydınlatma, boya, zeminde uyarı şeridi boyaması bandı boyası, zemin kaplama, güvenlik bariyerleri, korkuluklar, park yerli numaralandırmaları, uyarı tabelaları vb. yerel idarelerin kuralları gereği yapılacaklar, müşteri tarafından, üreticinin bilgisi ve onayı alınarak sağlanmalıdır.