

439 Bay St, Brighton, Melbourne, Avustralya  
**Kuyulu Tip Yarı Otomatik Otopark Sistemi**

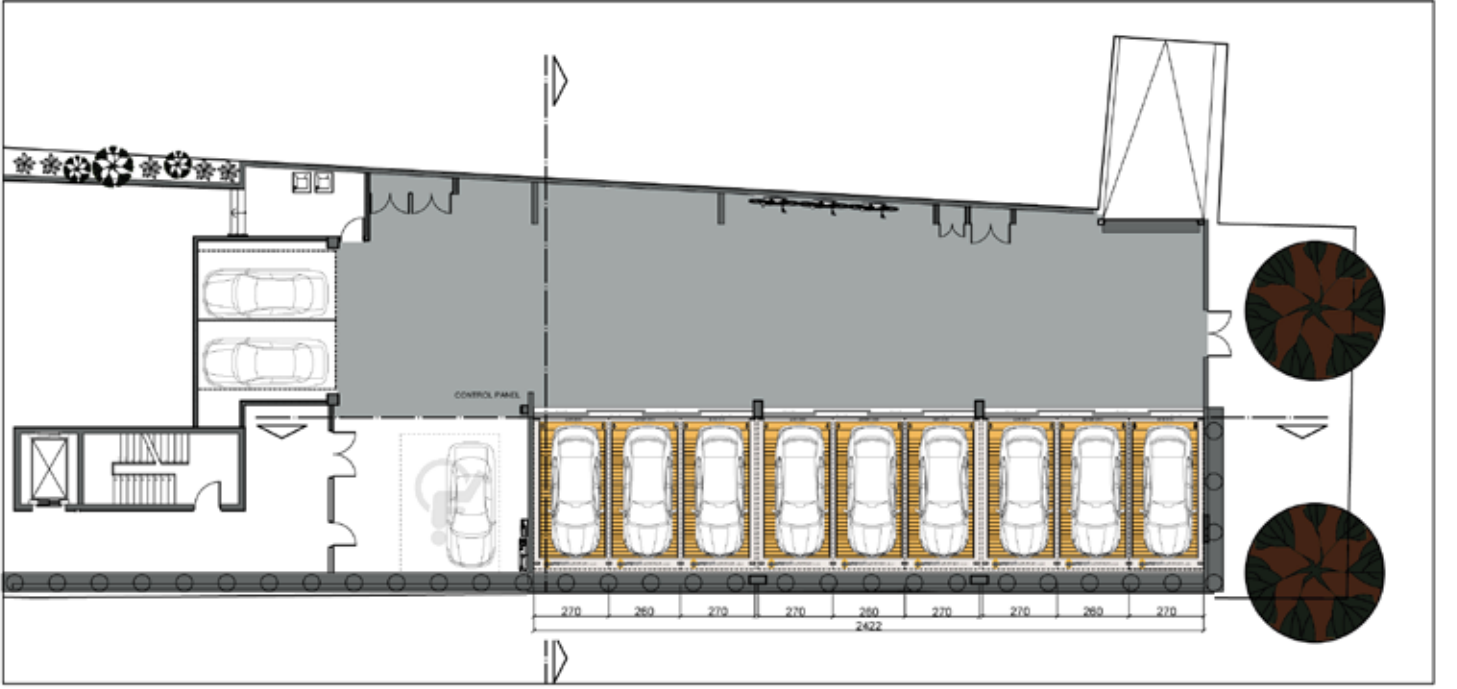


Yapım Yılı : **2018**  
İşveren : **Hamilton Parking Systems**  
Yüklenici : **Parkolay**

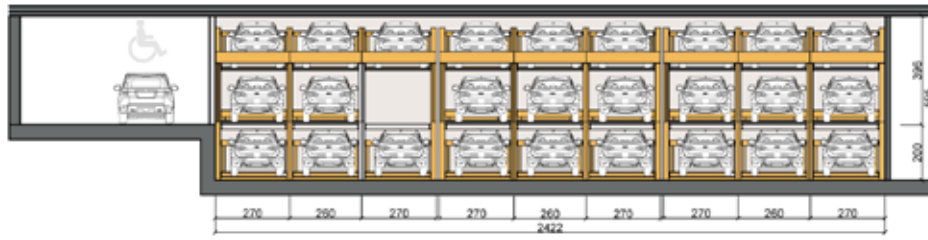
Kapasite : **26 Araç**  
Model : **Parkonfor 111**  
Yapı : **Konut**

Bu projede yarı otomatik kuyulu tip **Parkonfor 111** sistemleri kurulmuş olup, 330 metrekarelik bir alandaki 9 park yeri kapasitesi birbirinden bağımsız olarak park edilebilen 26 park yerine arttırılmıştır. Yenilik: Kullanıcılar otopark sistemine uzaktan kumanda kullanarak geniş açıklık sağlayan çok panelli kapılardan geçerek rahatça park edebilmektedir.





Parkonfor 111



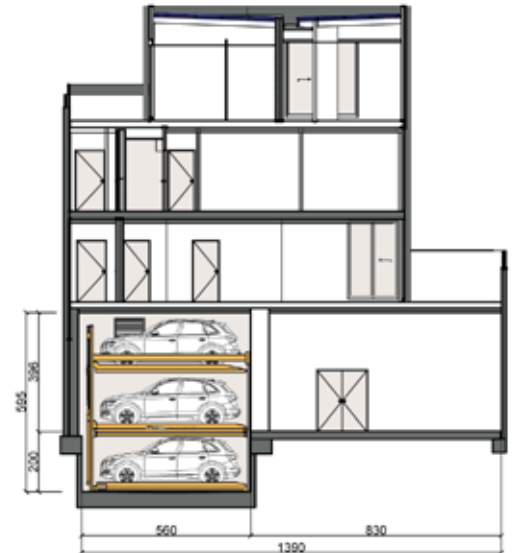
## 439 Bay St, Brighton, Melbourne, Avustralya

### Teknik Özellikler

Tip	: Kuyulu Tip Yarı Otomatik Otopark Sistemi
Yıl	: 2018
Şehir	: Melbourne
İşveren	: Hamilton Parking Systems
Model	: Parkonfor 111 x 1
Kapasite	: 26 Araç
Alan	: 800 m <sup>2</sup>
Güç Ünitesi	: 4,0 kW x 1 Unit of Hydraulic Power Pack
Kontrol Sistemi	: Dokunmatik Kontrol Paneli
Opsiyon	: Uzaktan Kumanda

### Boyutlar

Araç Uzunluğu	: 500 cm
Platform Geniřliđi	: 240 cm
Tavan Yüksekliđi	: 3800 cm
Kuyu Derinliđi	: 200 cm
Araç Yüksekliđi	: 175 cm ( 9 Araçlık Park Yeri )
	: 180 cm ( 17 Araçlık Park Yeri )
Yük Kapasitesi	: 2.200 kg
Tekerlek Kapasitesi	: 550 kg



Standart : TS EN 14010

